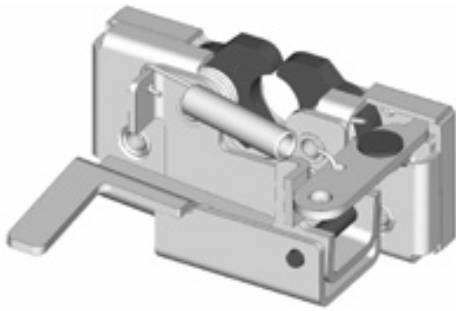


050-0170

带有曲柄联动装置的双转轮门锁



设计用途:

- 非公路车辆应用
- 门厚度不低于1-7/8英寸(47.6毫米)
- 门重量50-200磅 (23-91公斤)
- 门密封压 50-150 磅. (23-68 公斤) (符合此建议可达到最佳效果)
- 为按钮把手的驱动需要的应用而设计

TriMark (Xuzhou) Automotive Components Co. Ltd.

Building A5 Jingwu Road
Xuzhou Economic Development Zone
Xuzhou, Jiangsu, PR China PC: 221004

特利马克(徐州)汽车零部件有限公司

中国江苏省徐州经济开发区

厂房A5 邮编: 221004

www.trimarkcn.com



TriMark Corporation

500 Bailey Avenue
P.O. Box 350
New Hampton, Iowa
United States

Tel: 641-394-3188

Fax: 641-394-2392

1-800-447-0343

www.trimarkcorp.com



带有曲柄联动装置的双转轮门锁

现有功能:

- 左右手配置（左手视图）
- 带有四个 1/4-20 UNC 或 M6 X 1 螺纹轴
- 带有内部释放杆选配件和离合杆选配件

材料:

- 内部门锁部件，热处理，边缘平滑冲压钢
- 拼合外壳：高强度钢
- 弹簧：防锈蚀不锈钢

表面处理:

- 镀锌透明铬酸盐钢制部件

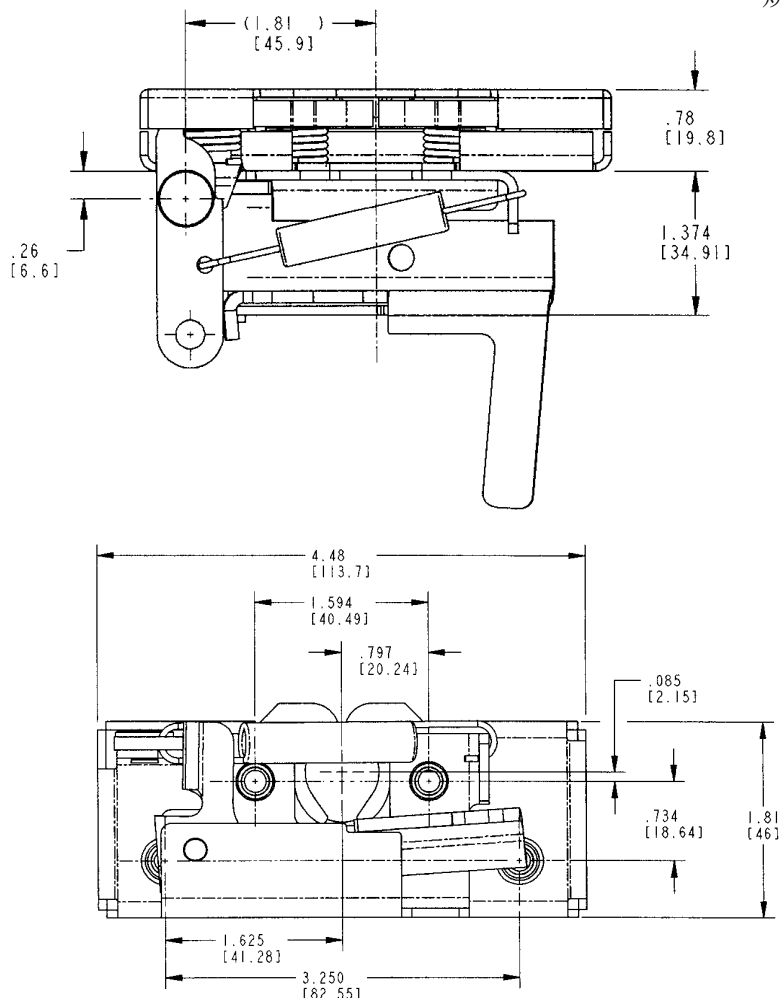
安装:

- 需要四个 1/4-20 UNC 或 M6 X 1 8.8级或更好的紧固件（未包含）。拧紧到紧固件厂商推荐的扭矩值，但不要超过120英寸-磅（13.3牛顿-米）
- 紧固件安装孔直径不应超过0.281 英寸（7.1 毫米）。

注意: 联动装置不满足 FMVSS 206 的要求。

依照 SAE J839, 采用核准的特利马克 符合 FMVSS 206 标准的撞门进行测试, 双门位双转轮门锁在主门位和次门位上符合 FMVSS 206 标准。

单独部件尺寸仅供参考。参考单独部件图纸以完成尺寸, 规范和安装程序。可提供工程协助和应用图纸



更多信息请访问
www.trimarkcorp.com

